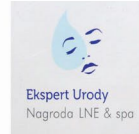


IDEAL PURE

ЖИРНАЯ И СЕБОРЕЙНАЯ КОЖА, УГРЕВАЯ СЫПЬ
Салициловая Кислота | Глюконолактон | TRIKENOL™



ИДЕАЛЬНАЯ РЕГУЛИРУЮЩАЯ ПРОГРАММА ДЛЯ ЖИРНОЙ И УГРЕВОЙ КОЖИ

Линия специализированных препаратов, уменьшающих выделение себума, симптомы воспаления, увлажняющих и антибактериальных. Подходит для жирной, себорейной кожи с воспаленными прыщами, угрями и расширенными порами. Данную серию можно использовать в любое время года. Постепенно и систематически сужает поры, не закрывая проход для вывода накопленного количества себума. Не рекомендуется быстрое уменьшение пор, поскольку это приводит к накоплению кожного сала, созданию благоприятных условий для развития анаэробных бактерий.

Активная база процедуры – это оригинальные себорейно-регулирующие компоненты, салициловая кислота и глюконолактон, а также 10 растительных экстрактов с противовоспалительным и успокаивающим действиями.

АКТИВНАЯ ФОРМУЛА

PUREPORE нормализует выработку себума, а также сужает поры и уменьшает их количество и размер. Матирует жирную кожу, кожа становится более светлой и однородной. PUREPORE является идеальным активным компонентом для кожи жирной с расширенными порами.

TRIKENOL комплекс экстрактов дерева Манука, ивы и лопуха, обогащенный салициловой кислотой. Снижает чрезмерную выработку себума, открывает каналы сальных желез, нормализует бактериальную флору, вызывающую проблему акне. Успокаивает раздражения.

RAMISEBUM липосомальный антиугревой комплекс с медью PCA, нормализующей выработку себума и с медью PCA, предотвращающей деградации коллагена и возникновения послеугревых рубцов. Комплекс содержит также нормализующие, антибактериальные и противовоспалительные экстракты белой ивы, солодки, ноготков и фиалки трехцветной.

САЛИЦИЛОВАЯ КИСЛОТА антибактериальная и противовоспалительная, открывает каналы сальных желез. Отшелушивает ороговевшие клетки эпидермиса. Нормализует регенерацию клеток кожи. Не пересушивает кожу.

ГЛЮКОНОЛАКТОН кислота РНА, не раздражает кожу, натуральный антиоксидант, оказывающий интенсивно увлажняющее и антирадикальное действие. Стимулирует регенерацию кожи и укрепляет устойчивость кожи к агрессивным внешним факторам.

МИНДАЛЬНАЯ КИСЛОТА нормализует выработку себума, оказывает антибактериальное действие и предотвращает раздражение кожи. Омолаживает, увлажняет и восстанавливает гидролипидный баланс. Эффективно влияет на улучшение состояния кожи, не вызывая ее раздражения.

АЗЕЛАИНОВАЯ КИСЛОТА уменьшает симптомы воспалительных изменений, таких как: пустулы, комки и покраснение. Осветляет пигментные пятна и рубцы, оказывает антибактериальное и антирадикальное действие. Не вызывает фототоксических и фотоаллергических реакций.

АЗЕЛОГЛИЦИН инновационное сочетание азелаиновой кислоты и аминокислот глицина, оказывающее интенсивно увлажняющее, успокаивающее и противовоспалительное действие. Повышает эластичность волокон опорного каркаса кожи.

ТЕРМАЛЬНАЯ ГРЯЗЬ эффективно устраняет загрязнения, очищает поры и оказывает детоксицирующее действие.

АКТИВНУЮ ФОРМУЛУ БОГАЩАЮТ:
ВИТАМИН Е, ЭКСТРАКТЫ: МЫЛЬНЯНКИ ЛЕКАРСТВЕННОЙ, ЛОПУХА, ШАЛФЕЯ, ЛИМОНА, ЛИСТЬЕВ ПЛЮЩА, ФУКУСА, ЖЕРУХИ ОБЫКНОВЕННОЙ, ГАМАМЕЛИСА, АМЛЫ, ТОЛОКНЯНКИ ОБЫКНОВЕННОЙ (АРБУТИН), МАСЛО МАКАДАМИИ, МАСЛО АВОКАДО, МАСЛО КАРИТЕ, МОЧЕВИНА, АЛЛАНТОИН, БЕТАИН, КАОЛИН, ТЕРПИНЕН-4-OL, ПЧЕЛИНЫЙ ВОСК, ФИЛЬТРЫ UVA/UVB

Показания

- ♦ чрезмерное выделение себума и обезвоживание кожи
- ♦ видимые устья сальных желез
- ♦ склонность к угревой сыпи, в том числе у взрослых
- ♦ воспаления: пустулы, папулы, покраснения и чрезмерный блеск
- ♦ утолщение рогового слоя

Эффекты

- ♦ регулирование секреции кожного сала, не нарушая естественной бактериальной флоры
- ♦ разблокирование сальных протоков, уменьшение угрей и систематическое сужение расширенных пор
- ♦ увеличение гидратации кожи
- ♦ уменьшение раздражений, отёков и симптом воспаления
- ♦ антибактериальное и противовоспалительное действия

АППАРАТНЫЙ МЕТОД

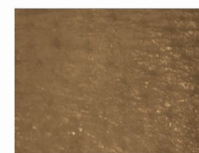
- ♦ Сонофорез
- ♦ Ионофорез

ЧАСТОТА ПРОЦЕДУРЫ

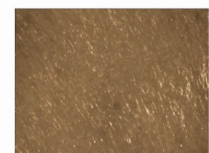
- ♦ Серия из 4-6 процедур, выполняя раз в неделю, постепенно увеличивая промежуток между процедурами до 14 дней
- ♦ или как самостоятельная процедура

ВРЕМЯ ПРОЦЕДУРЫ

- ♦ 80 минут



Перед процедурой



После 4 процедур

Исследование аппаратом MULTI SKIN CENTER MODEL MC 900: после серии 4 процедур IDEAL PURE устья сальных желез заметно уменьшились.

Эффект после 21 дня
дерматологического лечения
IDEAL PURE



Исследовательская сессия, 2012г

СХЕМА ПРОЦЕДУРЫ — шаг за шагом

1. После демакияжа глаз препаратом **SPECIAL AESTHETICS Luxury Eye Make-up Remover**

снять макияж с лица гелем **Anti-Bacterial Herbal Gel**; остатки геля смыть водой; тонизировать кожу тоником **Anti-Bacterial Herbal Toner**.

2. На косметические диски нанести антибактериальный спрей **Anti-Bacterial Spray Lotion**

и протереть кожу.

3. На косметические диски нанести очищающий лосьон **Poreless Purifying BHA-PHA Lotion** и протереть кожу.

4. На кожу лица, избегая области вокруг глаз, нанести выбранный препарат:

20 PEEL FORMULA BHA-PHA Acid 20% pH 3.5

время мануальной аппликации
* для жирной себорейной кожи до 5 минут
* для жирной пересушенной кожи до 10 минут
или

BHA-ANA-MA Acid Mask 32% pH 3.5

время ручного лечения до 10-15 минут
* для жирной не пересушенной кожи с большим количеством бактериальных воспалительных поражений и угревой сыпи

затем остаток препарата смыть водой и тонизировать кожу **Anti-Bacterial Herbal Toner**.

5. На кожу лица, избегая области вокруг глаз, нанести концентрат в ампуле **IONTO BHA-PHA-MA 17% pH 3.5 Gel Ampoule**. Вводить ионофорезом под «-», сонофорезом или мануально.

6. На кожу лица нанести **Poly-Derm Oil Control Mask**. Через 20 минут остатки маски удалить при помощи косметической салфетки.

7. На кожу лица, избегая области вокруг глаз, нанести **Poreless Thermal Muds**. Массу маски развести с водой до консистенции сметаны. Распределить тонким слоем на коже. Через 10 минут смыть и придать тонус коже.

8. Нанести дневной крем **Poly-Derm Day Cream SPF 20 UVA/UVB**. Слегка втереть.

9. Советы по уходу за кожей в домашних условиях.

ПРЕПАРАТЫ ДЛЯ ПРОЦЕДУРЫ

SPECIAL AESTHETICS Luxury Eye Make-up Remover
ЛЮКСОВАЯ СМЫВКА ДЛЯ ДЕМАКИЯЖА ГЛАЗ; CP0622 200мл

IDEAL PURE Anti-Bacterial Herbal Cleansing Gel
ТРАВЯНОЙ ОЧИЩАЮЩИЙ ГЕЛЬ
Прекрасно очищает кожу, удаляет излишки кожного сала, уменьшает угри, сужает расширенные поры кожи и заботится о правильном увлажнении; CP0115 500мл

IDEAL PURE Anti-Bacterial Herbal Toner
ТРАВЯНОЙ ОЧИЩАЮЩИЙ ТОНИК
Восстанавливает pH кожи, и готовит её к дальнейшему уходу. Имеет антибактериальное и стягивающее действие; CP0215 500мл

IDEAL PURE Anti-Bacterial Spray Lotion
АНТИБАКТЕРИАЛЬНЫЙ ЛОСЬОН-СПРЕЙ
Препарат, ограничивающий роста патогенных бактерий, показан на каждой стадии лечения, в случае кожи с бактериальным воспалением; CP0207 200мл

IDEAL PURE Poreless Purifying BHA-PHA Lotion Anti-Comedone Anti-Bacterial
ЛОСЬОН С САЛИЦИЛОВОЙ КИСЛОТОЙ И ГЛЮКОНОЛАКТОНОМ, УМЕНЬШАЮЩИЙ УГР
Уменьшает негативную бактериальную флору, вызывающую появление угревой сыпи, снижает количество угрей и воспаления. Регулирует выделение себума, отшелушивает омертвевшие клетки кожи; CD0516 100мл

IDEAL PURE 20 PEEL FORMULA BHA-PHA Acid 20% pH 3.5
ФОРМУЛА КИСЛОТ BHA-PHA 20% pH 3.5
Формула пилинга в сочетании 20% салициловой кислотой и глюконолактона PHA с отшелушивающим, очищающим и антибактериальным действиями, снимает раздражение, активно увлажняет и стимулирует обновление клеток; CP0410 100мл

IDEAL PURE BHA-ANA-MA Acid Mask 32% pH 3.5
МАСКА С САЛИЦИЛОВОЙ, МОЛОЧНОЙ И МИНДАЛЬНОЙ КИСЛОТАМИ 32% pH 3.5
Маска, уменьшающая выделение себума, очищает кожу. Особенно подходит для кожи, чувствительной на химический пилинг, эксфолиацию; CP0849 100мл

IDEAL PURE IONTO BHA-PHA-MA Concentrate 17% pH 3.5 Gel Ampoule
КОНЦЕНТРАТ 17% КИСЛОТЫ BHA-PHA-MA ДЛЯ ИОНОФЕРЕЗА (-)
Отшелушивает, очищает, активно увлажняет, снимает раздражение, оказывает антибактериальное действие и стимулирует обновление клеток; CP1126, 10x2,5мл

IDEAL PURE Poly-Derm Oil Control Mask Acne-Prone & Oily Skin
АНТИБАКТЕРИАЛЬНАЯ МАСКА, РЕГУЛИРУЮЩАЯ ВЫДЕЛЕНИЕ СЕБУМА
Регулирует и уменьшает выделение себума, а также чрезмерное количество блеска, успокаивает раздражения и воспаления; CP0846 150мл

IDEAL PURE Poreless Thermal Muds
ТЕРМИЧЕСКАЯ ГРЯЗЬ, СУЖАЮЩАЯ ПОРЫ
Активная порошкообразная грязь хорошо увлажняет, регулирует выделение себума и успокаивает кожу. Включает в себя биоминералы: сера, кремний, алюминий, магний, железо, медь, марганец, селен и микроэлементы; CP1001 100г.

IDEAL PURE Poly-Derm Day Cream SPF20 UVA/UVB
POLY-DERM ДНЕВНОЙ КРЕМ, РЕГУЛИРУЮЩИЙ СЕБУМ SPF20 UVA/UVB
Снижает выделение кожного себума путем сокращения активности фермента α-редуктазы, стимулирующий активность сальных желез. Снижает уровень излишнего блеска кожи; CP1375 100мл, CD1375 50мл

IDEAL PURE Gluco-Salic Acid Night Cream
АНТИБАКТЕРИАЛЬНЫЙ НОЧНОЙ КРЕМ С BHA-PHA КИСЛОТОЙ
Очищающий, пилингирующий, противораздражающий, уменьшающий отёки препарат. Оказывает кератологическое, антибактериальное действия, уменьшает угри. Сильно увлажняет кожу, стимулирует обновление клеток, улучшает состояние и цвет кожи. Помогает уменьшить отёки, стимулирует циркуляцию крови и лимфы; CD1376 50мл

АКТИВНЫЕ КОМПОНЕНТЫ

экстракты: мльнянки лекарственной (Saponaria), ноготков, хвоща полевого, гаммелиса, шалфея, зеленого чая, масло макадами, витамин E, аллантоин

экстракты: лопуха, шалфея, лимона, листьев плюща, мльнянки лекарственной, фукуса, жерухи обыкновенной, масло макадами, витамин E, аллантоин, бетаин — нежное моющее средство

экстракты: лопуха, шалфея, лимона, листьев плюща, мльнянки лекарственной, фукуса, жерухи обыкновенной, масло макадами, витамин E, аллантоин

Терпинен-4-ol — активный антибактериальный и противовоспалительный компонент для дезинфекции кожи

Триколен — нормализует выработку себума, салициловая кислота 1%, глюконолактон, экстракты: лопуха, шалфея, лимона, листьев плюща, мльнянки лекарственной, фукуса, жерухи обыкновенной, гаммелиса, аллантоин

салициловая кислота 3%, глюконолактон 17%

салициловая кислота 1%, молочная кислота 24%, миндальная кислота 6%, азелоглицин 1%, азелаиновая кислота, экстракты: мльнянки лекарственной, лопуха, каолин, аллантоин, пчелиный воск

салициловая кислота, глюконолактон, миндальная кислота, экстракты: лопуха, шалфея, лимона, листьев плюща, мльнянки лекарственной, фукуса, жерухи обыкновенной, толякянки обыкновенной (арбутин), амлы, гаммелиса

Ригероге — нормализующий и сужающий поры, Триколен — нормализует выработку себума, азелоглицин, витамин E, экстракты: лопуха, шалфея, лимона, листьев плюща, мльнянки лекарственной, фукуса, жерухи обыкновенной, масло макадами, мочевины, аллантоин

термическая грязь

Ригероге — нормализующий и сужающий поры, Триколен — нормализует выработку себума, азелоглицин, витамин E, экстракты: лопуха, шалфея, лимона, листьев плюща, мльнянки лекарственной, фукуса, жерухи обыкновенной, масло макадами, масло авокадо, масло карите, мочевины, аллантоин, пчелиный воск, фильтры UVA/UVB

салициловая кислота 1%, глюконолактон, Ригероге — нормализующий и сужающий поры, Триколен — нормализует выработку себума, Ramisebum — нормализующий, антисеборейный и антибактериальный, азелоглицин, витамин E, экстракты: лопуха, шалфея, лимона, листьев плюща, мльнянки лекарственной, фукуса, жерухи обыкновенной, масло авокадо, масло карите, аллантоин