



CHANTARELLE
Laboratory Derm Aesthetics

ABSOLUTE
RICH MOISTURE
AGE DEFENSE

ZABIEG GABINETOWY
PIELĘGNACJA DOMOWA

**ZAAWANSOWANY CAŁOROCZNY ZABIEG NAWILŻAJĄCY I ODMŁADZAJĄCY,
Z PEPTYDOWYM ZŁUSZCZANIEM DLA SKÓRY SUCHEJ, SZORSTKIEJ, NAPIĘTEJ I MATOWEJ**

Regeneracja bariery hydrolipidowej, zwiększenie zasobów wody w skórze
oraz uruchomienie mechanizmów naprawczych
dla skutecznej redukcji zmarszczek, odzyskania sprężystości i zdrowego blasku.

- Wielopoziomowa odbudowa nawilżenia i potencjału wody
- Regeneracja bariery ochronnej dla regulacji TEWL
- Suplementacja lipidów, humektantów, NMF i emolientów
- Intensywna odnowa sprężystości i redukcja zmarszczek



Efekty nawilżenia i odnowy skóry są zwielokrotnione dzięki laserowej aplikacji fotodynamicznej PDT lub aplikacji THERMO.

ABSOLUTE RICH MOISTURE - PIELĘGNACJA DOMOWA

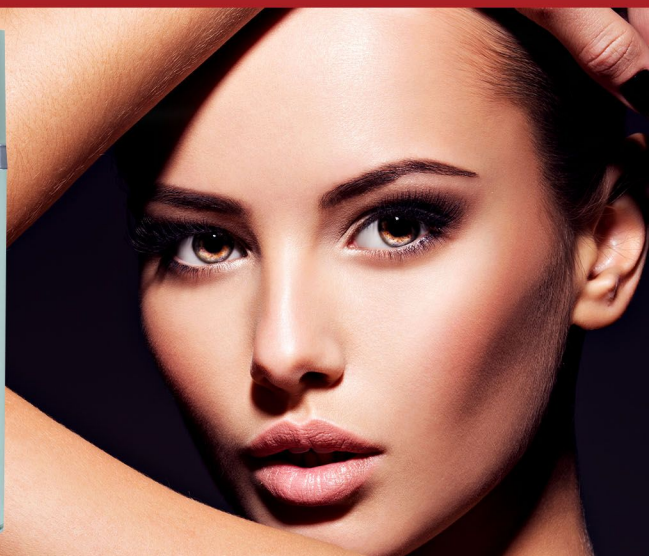


TWOJE DOMOWE
CODZIENNE
RYTUALY

- Absolutny Nawilżający Hydrolipidowy Żel Oczyszczający (CD0127, 200ml)
- Absolutna Nawilżająca Hydrolipidowa Pianka Tonizująca (CD0227, 200ml)
- Absolutnie Nawilżający Krem na Dzień SPF30 UVA/UVB z efektem liftingującym (CD1478, 50ml)
- Absolutnie Nawilżający Ceramidowy Krem na Noc Hydrolipidowy do twarzy i pod oczy (CD1479, 50ml)
- Absolutny Nawilżający Peptydowy Peel-Booster bez kwasów do twarzy i pod oczy (CD120230, 30ml)
- Absolutne Nawilżające Ceramidowe Serum Hydrolipidowy do twarzy i pod oczy (CD120330, 30ml)
- Absolutna Nawilżająca Maską z Efektem Liftingującym (CD0862, 5ml)

INNOWACYJNE SKŁADNIKI AKTYWNE

- Biomimetyczny peptyd dla stymulacji naturalnego złuszczenia
- Biomimetyczny kompleks glikosfingolipidów i glikolipidów bogaty w ceramidy
- Intensywnie nawilżający kompleks amylopektyny z ryżu i algii koralowej
- Kompleks lipidów, polisacharydów i humektantów naśladujących NMF
- Hydroksypolina - słynna molekula młodości o właściwościach anti-ageing
- W formule aktywnej także: kwas hialuronowy i 7 cennych roślinnych ekstraktów nawilżających oraz witamina E, alantoina i masło Shea



Aplikacja w pielęgnacji domowej: manualnie lub roller jadeidowy